

# GEBOUWD OM TE PRESTEREN

## DAF LF CONSTRUCTION FA (4X2) CONTAINER-KIPPER



**LF** DRIVEN BY QUALITY

TRUCKS | PARTS | FINANCE

[WWW.DAF.BE](http://WWW.DAF.BE)

**DAF**  
A PACCAR COMPANY

# COMFORT OP ALLE TERREINEN

Nieuwe comfortabele stoelen, een nieuw stuurwiel en een dashboard met alle schakelaars overzichtelijk per functie gegroepeerd. De cabine van de LF Construction is de ideale werkplek. DAF's Driver Performance Assistent (DPA) ondersteunt de chauffeur bij het meest efficiënte gebruik van het voertuig. Het interieur laat zich gemakkelijk schoonmaken. Extra belangrijk bij een truck die regelmatig 'off road' gaat.



Ergonomische en ruime cabine



Brede opstap speciaal voor de bouw



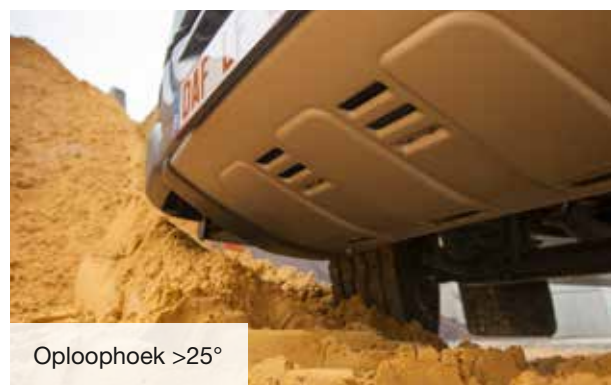
DPA: evaluatie rijkwaliteit



Onbreekbare Lexan koplampen



Bijrijdersstoel met opbergruimte



Oploophoek >25°



Korte draaicirkel dankzij wielinslag van 49°



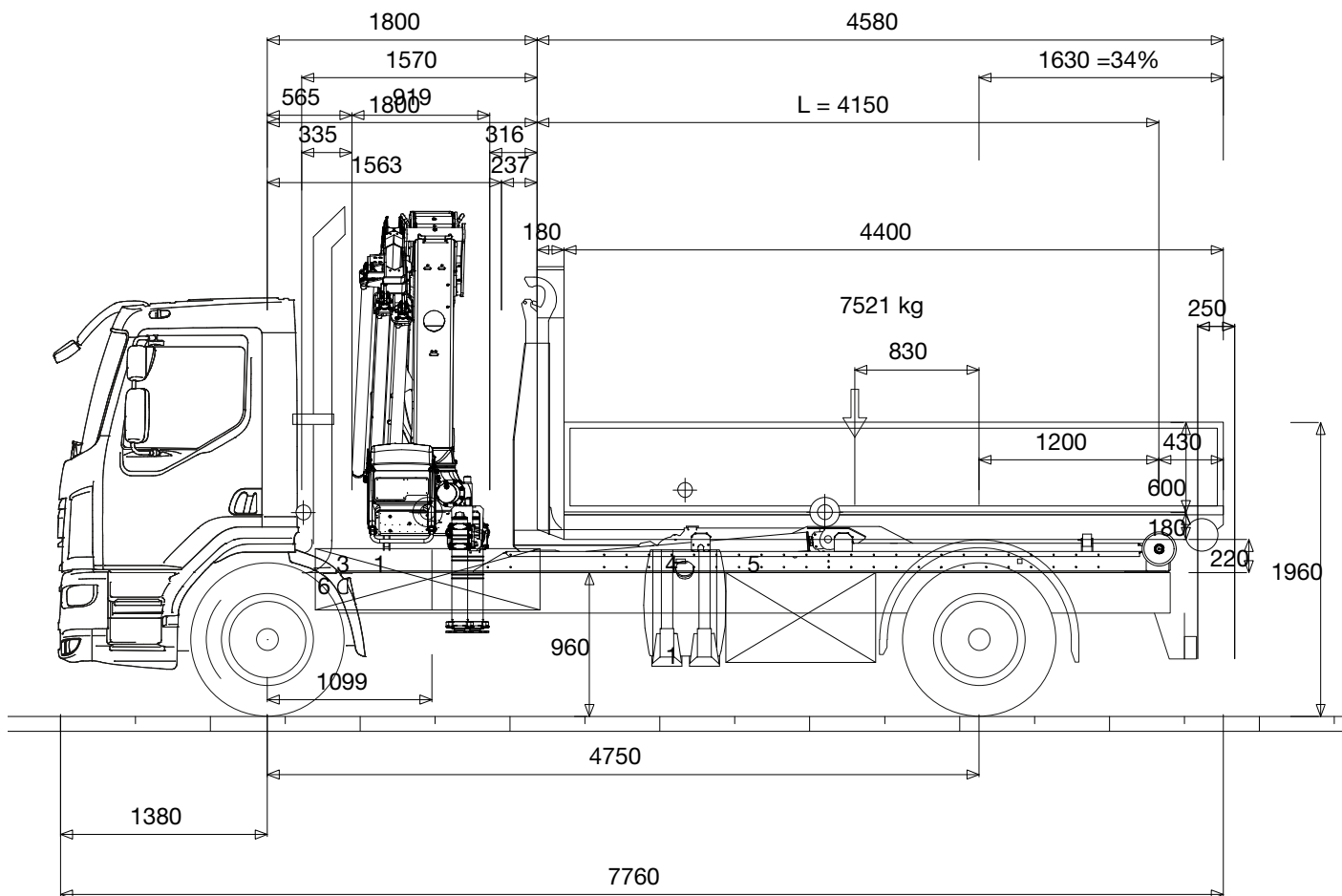
# TECHNISCHE SPECIFICATIES DEMO



## BELANGRIJKSTE SPECIFICATIES:

Type	FA LF280 Construction (4x2)
Motor	280 pk/208 kW - PX7
Versnellingsbak	9 bak 9S1110, 12.73-1.0
Wielbasis	4750 mm
PTO	NH/43 verhouding 32/25
Tank	Aluminium tank 340l AdBlue 50l
Sleep	3500 kg met bolkoppeling
Laadvermogen	7500kg
Cab kleur	J5015MESI 628 ZILVER





Onbeladen	△ 6187 { 54% }	△ 5292	= 11479 kg
Beladen	7501 { 39% }	11499	= 19000 kg
Max	7500	11500	= 19000 kg

### HAAKARMSYSTEEM:

Type	Multilift XR10S
Hefvermogen	10000 kg
Containerlengte	4 tot 5m afhankelijk van systeemplengte mogelijkheid van 3 tot 6 m
G-lengte	4150 mm
Eigen gewicht	1070 kg
Kiphoek	50°
Haakhoogte	1450 mm



Ruime roestvrije  
werkcoffer  
500H x 500D x  
800B (mm)

### CONTAINER:

Type	Container met aluminium zijdeuren
Merk	ASTEMAK
Afmetingen	
Binnenlengte	4400 mm
Binnenbreedte	2440 mm
Binnenhoogte	600 mm
Inhoud	6 m <sup>3</sup>
Uitvoering	
Bodem	ST37/2 5 mm
Zijkanten	Aluminium 25 mm
Achterbord	ST37/2 3 mm
Voorbord	S235 3 mm

# EXPERT IN OPBOUWKRANEN



## KRAAN:

Merk	HIAB
Type	Hiduo XS 122 E3 radiogestuurd
Specificaties	<ul style="list-style-type: none"><li>• Uitgerust met 5° &amp; 6° functie voor gebruik van rotator en grijper</li><li>• Kraan is eveneens uitgerust met de 'E-link' die zorgt voor een aanzienlijke verhoging v/h hefvermogen</li><li>• Zwenkmechanisme in oliebad</li></ul>
Lastentabel	
Mdyn	156 kNm
Hefvermogen	105 kNm
Bereik – hefvermogen standaard	2,5 m – 4700 kg 4,6 m – 2600 kg 6,4 m – 1800 kg 8,3 m – 1340 kg 10,4 m – 1060 kg





# DAF SERVICES



## DAF MultiSupport

Het uitgebreide DAF R&M programma biedt maatwerk servicepakketen die ontzorgen en u helpen vervelende verrassingen te voorkomen en de maandelijkse kosten te beheersen.



## DAF International Truck Service

24/7 snelle en professionele strandingservice in heel Europa, in tien verschillende talen. Bel +31 40 21 43000 voor direct contact met een ITS medewerker.



## PACCAR Financial

PACCAR Financial – de thuisfinancier van DAF – is volledig gericht op de transport sector en biedt maatwerk financiering voor nieuwe en gebruikte trucks en trailers.



## DAF Driver Academy

De trainingen van DAF ondersteunen de chauffeur om zo zuinig, veilig en efficiënt mogelijk te rijden.



## PACCAR Parts

Naast originele DAF-onderdelen en PACCAR motorendelen levert PACCAR Parts met TRP Truck & Trailer Parts meer dan 60.000 universele onderdelen voor alle merken trucks en trailers, in heel Europa.

Voor meer informatie over DAF Services: [www.daf.be](http://www.daf.be)

Opbouw is gerealiseerd door:



[www.alumac.be](http://www.alumac.be)

Voor uw dichtstbijzijnde DAF concessiehouder, zie [www.daf.be](http://www.daf.be)

Aan deze publicatie kunnen geen rechten worden ontleend. DAF Trucks België behoudt zich het recht voor om zonder voorafgaande kennisgeving wijzigingen in de productspecificaties aan te brengen. De producten en diensten voldoen aan de Europese richtlijnen die op het moment van verkoop van kracht waren. Neem voor actuele informatie contact op met een erkende DAF concessiehouder uit de Belux.

DRIVEN BY QUALITY

TRUCKS | PARTS | FINANCE

[WWW.DAF.BE](http://WWW.DAF.BE)

**DAF**  
A PACCAR COMPANY